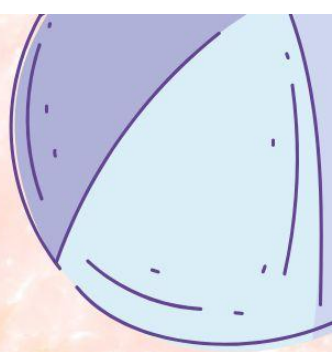




BAB A B Y



คู่มือ

การยื่นขอรับเงิน

เด็กแรกเกิด

เทศบาลตำบลจอมแจ้ง



คู่มือสำหรับประชาชน: การลงทะเบียนขอรับเงินอุดหนุนเด็กแรกเกิด

หน่วยงานที่รับผิดชอบ: งานพัฒนาชุมชน สำนักปลัด เทศบาลตำบลจอมแจ้ง

สถานที่ / ช่องทางการให้บริการ

สถานที่ให้บริการ งานพัฒนาชุมชนฯ สำนักงานเทศบาลตำบลจอมแจ้ง อำเภอแม่แตง จังหวัดเชียงใหม่
โทร ๐๕๓-๓๓๗๒๑๙๒ / ติดต่อด้วยตนเอง ณ หน่วยงาน สำนักปลัด เทศบาลตำบลจอมแจ้ง

ระยะเวลาเปิดให้บริการ

(เว้นวันหยุดราชการ) ตั้งแต่เวลา 08.30-16.30น. (มีพักเที่ยง)

กฎหมายที่ให้อำนาจการอนุญาต หรือที่เกี่ยวข้อง

ระเบียบกรมกิจการเด็กและเยาวชนว่าด้วยการจ่ายเงินอุดหนุนเพื่อการเลี้ยงดูเด็กแรกเกิด พ.ศ.๒๕๖๕

หลักเกณฑ์ วิธีการ เงื่อนไขในการยื่นคำขอ

๑. คุณสมบัติของผู้ลงทะเบียน

ผู้ปกครอง:

1. เป็นบิดา มารดา หรือบุคคลที่ผู้เลี้ยงดูเด็กแรกเกิด
2. เด็กแรกเกิดต้องอาศัยรวมอยู่ด้วย
3. อาศัยอยู่ในครัวเรือนที่มีรายได้ต่ำ (สมาชิกในครัวเรือนมีรายได้เฉลี่ย ไม่เกิน 100,000 บาท(ปี) คน/
4. ผู้ปกครองรับเงินผ่านบัญชีที่ผูกบริการพร้อมเพย์ด้วยเลขบัตรประจำตัวประชาชน เท่านั้น (ได้ทุกธนาคาร)
5. บิดา มารดา ทะเบียนบ้านอยู่ภูมิลำเนาอื่นสามารถลงทะเบียนได้ *****แต่เด็กแรกเกิดทะเบียนบ้านต้องอยู่ในภูมิลำเนาของเทศบาลตำบลจอมแจ้งเท่านั้น**

คุณสมบัติของผู้ลงทะเบียน)2)

เด็ก:

- เด็กที่มีอายุไม่เกิน 6 ปี มีสัญชาติไทย
- อาศัยอยู่กับผู้ปกครองในครัวเรือนที่มีรายได้น้อย
- ไม่อยู่ในสถานสงเคราะห์ของหน่วยงานของรัฐ หรือเอกชน

***หมายเหตุ:** เด็กต้องมีสัญชาติไทยเท่านั้น **ถ้าไม่มีสัญชาติ จะไม่สามารถยื่นคำขอลงทะเบียนได้**

ขั้นตอนและระยะเวลาการให้บริการ

เอกสารหลักฐานที่ต้องใช้ประกอบแบบคำขอ

- แบบคำร้องขอลงทะเบียน .ดร)01)
- แบบรับรองสถานะของครัวเรือน .ดร)02)
- สำเนาบัตรประจำตัวประชาชนของผู้ปกครอง
- สำเนาสูติบัตรเด็กแรกเกิด
- สำเนาสมุดบันทึกสุขภาพแม่และเด็ก (เฉพาะหน้าที่ปรากฏชื่อหญิงตั้งครรภ์)
- สำเนาหน้าแรกของสมุดบัญชีเงินฝากของผู้ที่จะรับเงินอุดหนุนเพื่อการเลี้ยงดูเด็กแรกเกิด ธนาคารกรุงไทย) (ธนาคารออมสิน หรือธนาคารเพื่อการเกษตรและสหกรณ์การเกษตร (ได้ทุกธนาคาร)
- ***แต่ บัญชีนั้นต้องผูกบริการพร้อมเพย์ด้วยเลขบัตรประจำตัวประชาชน
- ใบรับรองเงินเดือน หรือ หนังสือรับรองรายได้ของทุกคนในครัวเรือนที่มีรายได้ประจำ
- สำเนาเอกสาร หรือบัตรข้าราชการเจ้าหน้าที่ของรัฐ บัตรแสดงสถานะ หรือตำแหน่งหรือเอกสารอื่นใด ของผู้รับรองคนที่ 1 และผู้รับรองคนที่ 2

ขั้นตอนและระยะเวลาการให้บริการ

ที่	ประเภทขั้นตอน	รายละเอียดของขั้นตอนการบริการ	ระยะเวลาให้บริการ	หมายเหตุ
๑.	การตรวจสอบเอกสาร	ผู้ที่ประสงค์จะขอรับเงินค่าเลี้ยงดูเด็กแรกเกิดยื่นคำขอพร้อมเอกสารหลักฐาน และเจ้าหน้าที่ตรวจสอบคำร้องขอลงทะเบียน และเอกสารหลักฐานประกอบ	๒๐ นาที	
๒.	นำข้อมูลลงระบบ	เจ้าหน้าที่นำข้อมูลสแกนลงระบบเด็กแรกเกิด	๒๐ นาที	
๓.	ปิดประกาศ	เจ้าหน้าที่จะดำเนินการปิดประกาศ ๒ รอบ โดยครั้งที่ ๑ วันที่ ๑-๑๕ ของทุกเดือน และวันที่ ๑๖-สิ้นเดือน ของเดือนนั้นๆ และนำประกาศไปติดบ้านผู้ใหญ่บ้าน ๑๕ วัน ถ้าประชาชนที่ได้มาลงทะเบียนในแต่ละเดือน ไม่มีการคัดค้าน เจ้าหน้าที่จะดำเนินการรวบรวมเอกสาร ส่งให้สำนักงานพัฒนาสังคมและความมั่นคงของมนุษย์ต่อไป	๓๐ นาที	

ค่าธรรมเนียม

-ไม่เสียค่าธรรมเนียม-

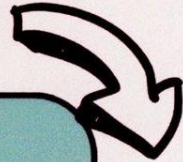
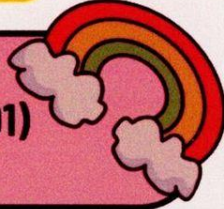
ช่องทางการร้องเรียน

ช่องทางการร้องเรียน ศูนย์ ONE STOP SERVICE (OSS) สำนักงานเทศบาลตำบลจอมแจ้ง อำเภอแม่แตง จังหวัดเชียงใหม่ โทร ๐๕๓-๓๗๒๑๙๒ WWW.JOMJANG.GO.TH

เอกสารที่ใช้แนบในการขึ้นทะเบียน เด็กแรกเกิด

STEP 1

แบบคำร้องขอลงทะเบียน (ดร.01)



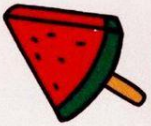
STEP 2

แบบรับรองสถานะของครัวเรือน (ดร.02)



STEP 3

สำเนาบัตรประชาชนผู้ปกครอง(ผู้ที่ลงทะเบียน)



STEP 4

สำเนาสูติบัตรเด็กแรกเกิด



STEP 5

สำเนาสมุดบันทึกสุขภาพแม่และเด็ก



STEP 6

สำเนาสมุดบัญชี *ได้ทุกธนาคาร***แต่บัญชีนั้นต้องผูก
เลขบัตรประชาชนเป็นพร้อมเพย์



STEP 7 หนังสือรับรองรายได้หรือใบรับรองเงินเดือน

*ถ้าสมาชิกในครัวเรือนมีรายได้ประจำ เป็นเจ้าหน้าที่ของ
รัฐ พนักงานรัฐวิสาหกิจ/พนักงานบริษัท (ถ้ามี)



STEP 8

- 1.สำเนาเอกสารบัตรอสม.-ผู้รับรองคนที่ 1
- 2.สำเนาเอกสารบัตรประจำตัวเจ้าหน้าที่
ของรัฐ (พญบ./ผู้ช่วยพญบ.) -ผู้รับรองคนที่2



**ตัวอย่างบัตรของอสม. (ผู้รับรองคนที่1)
(เพื่อใช้แนบเอกสารขึ้นทะเบียนเด็กแรกเกิด)**



*****สำคัญวิธีดูบัตรอสม.ว่าหมดอายุแล้วหรือยัง!!!!
***สามารถดูได้ตรงนี้ครับ**



VALID THRU 12/22

*****ตัวอย่างดังรูปที่บอก คือ: VALID THRU 12/22
ซึ่งแปลว่าบัตรนี้ใช้ได้จนถึงเดือนธันวาคม/ปี2022
ครับ**

PromptCard